

REDE
MONDÓ



AFLUIR

PROGRAMA DE
VOLUNTARIADO

CHAMAMENTO DE VOLUNTÁRIOS

III Intercâmbio Mondó

JULHO 2025.2

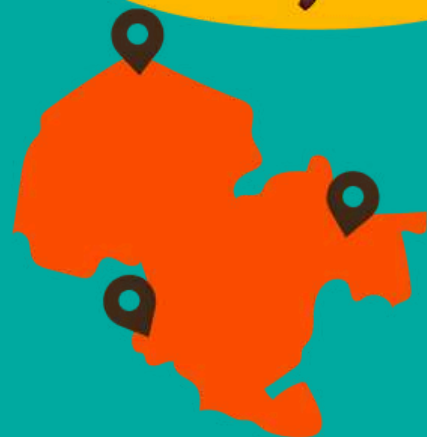




**Embaixo de cada árvore,
uma história a ser ouvida.**

Atuamos há quatro anos no Marajó, maior arquipélago *flúvio-marítimo* do mundo, composto por 17 municípios, que somam aproximadamente 590 mil habitantes. Breves, cidade-piloto da Rede Mondó, com população estimada em 106 mil habitantes, tem cerca de **78% do seu território de Floresta Amazônica preservada**. No entanto, situa-se em uma região onde estão registrados alguns dos piores indicadores socioeconômicos do Brasil.

59,9%



das famílias brevenses
convivem com violações
diárias de seus direitos.

Os números são muito expressivos,
mesmo se comparados a países como histórico de
extrema pobreza, como Angola (55,3%) e Nigéria (54,8%).
(PNUD, 2020)

Os dados compartilhados têm como base uma amostra de 350 famílias,
distribuídas em 10 comunidades em Breves, no Marajó.



Outros dados alarmantes do Arquipélago:



Educação

- * 12% dos adultos são **analfabetos** (a média nacional foi de 5,6%, em 2022, segundo IBGE);
- * 48% dos adultos abandonaram a escola **antes da conclusão do Ensino Fundamental**.



Desenvolvimento Econômico

- * 87% dos lares possuem, em média, **6 pessoas** e são, majoritariamente, chefiados por mulheres;
- * 60% dos adultos **não possuem** nenhuma ocupação;
- * 65%, entre os que trabalham, estão na informalidade ou em atividades consideradas degradantes.

A RENDA FAMILIAR **PER CAPITA** É DE APROXIMADAMENTE **R\$270,00**

Média nacional é de R\$ 1.625,00 (IBGE,2022)



Moradia

- * 99% não têm saneamento básico adequado;
- * 81% dos breveses entrevistados estão em situação de **insegurança alimentar média ou grave**, de acordo com a Escala Brasileira de Insegurança Alimentar;



Saúde

- * Metade das pessoas que alegam ter alguma doença crônica ou aguda **não é acompanhada por um médico**;
- * 4,1% das pessoas **nunca foram ao dentista** (no Brasil, o percentual gira em torno de 15%).



★ **Acreditamos que, a partir da educação, é possível quebrar o ciclo da pobreza e desenvolver a comunidade com foco na preservação ambiental.**

*Lápis na mão,
comida no prato,
floresta em pé.*



Nosso impacto em 2024...

Educação

Jornada Para o Amanhã 2.0

6 ETAPAS REALIZADAS

12.700 PARTICIPANTES

8

ESCOLAS PARTICIPANTES

32

Sistema de Gestão Integrada (SGI)

20 JORNADAS REALIZADAS **25** ESCOLAS COM SGI IMPLANTADO

52 GESTORES FORMADOS

37.000 ALUNOS IMPACTADOS INDIRETAMENTE

- * Formação de reflexões sobre o IDEB
- * Lançamento do edital de Boas Práticas
- * Hubs de Conectividade: 03 Ilhas conectadas

Saúde

31 AÇÕES & FORMAÇÕES REALIZADAS

37 TELEATENDIMENTOS MÉDICOS VOLUNTÁRIOS

8 **235** EXAMES DE OFTALMOLOGIA

89 ÓCULOS DOADOS

146 EXAMES DE DIABETES

6 HUBS DE CONECTIVIDADE EM UBS



Junte-se a nós!

O **Programa Afluir** nasce como uma extensão da atuação da **Rede Mondó** com o intuito de apoiar a transformação da realidade das pessoas da Floresta, por meio do voluntariado.

Propomos uma postura ativa no enfrentamento às desigualdades presentes no território, enquanto criamos oportunidades para uma experiência *in loco*.

Você, sua empresa ou instituição podem ser vetores de aceleração para o desenvolvimento sustentável de centenas de famílias das comunidades assistidas pelas ações da **Rede Mondó** no **Arquipélago do Marajó**.

REDE
MONDÓ

AFLUIR
PROGRAMA DE VOLUNTARIADO



REDE
MONDÓ



AFLUIR
PROGRAMA DE
VOLUNTARIADO



CHAMAMENTO DE VOLUNTÁRIOS INTERCÂMBIO MONDÓ **JULHO/25**

★ GERAR PERTENCIMENTO ★ POTENCIALIZAR IMPACTO SOCIOAMBIENTAL ★ REDUZIR DISTÂNCIAS ★

Intercâmbio Mondó

JULHO • 2025

5

**DIAS DE IMERSÃO E DE AÇÕES
DE VOLUNTARIADO NO
TERRITÓRIO MARAJOARA**

20 A 24 DE JULHO

VAGAS LIMITADAS

SENDO:

15

Vagas para atividades presenciais para voluntários de todo o país;

5

Vagas para atividades presenciais, apenas para voluntários que residam em Breves (PA);

5

Vagas para atividades remotas para voluntários de todo o país.

Juntos, podemos gerar um impacto positivo na comunidade e na vida de cada um de nós, independentemente de onde estivermos!



Intercâmbio Mondó

JULHO • 2025

● **SOBRE**

O **Intercâmbio Mondó** de voluntariado no Arquipélago do Marajó promove a troca de conhecimentos, culturas e experiências entre voluntários e comunidades locais. O objetivo é fortalecer laços comunitários, incentivar o desenvolvimento sustentável e gerar impacto positivo para voluntários e moradores.

A experiência no Marajó permite vivenciar a biodiversidade, os costumes locais e os desafios socioeconômicos, além de contribuir para projetos que melhoram a qualidade de vida e preservam o meio ambiente. Os voluntários aprendem sobre a cultura local e aplicam suas habilidades, tornando-se agentes de mudança.

Oferecemos flexibilidade para a captação dos voluntários, que podem participar presencial ou remotamente - mas, para garantir uma experiência significativa, disponibilizamos vagas limitadas em ambos os formatos. Seja presencialmente ou de casa, há um lugar para você no **Afluir!**





Intercâmbio Mondó

JULHO • 2025

● ONDE E QUANDO

O intercâmbio ocorrerá na cidade-piloto da Rede Mondó, Breves, localizada no nordeste do Arquipélago do Marajó, Pará. Conhecida como a "capital" da Ilha, Breves está na "Amazônia profunda", cercada por vegetação exuberante e rios extensos. Com mais de 100 mil habitantes, é um importante centro urbano da região. Sendo parte do complexo ecológico do Marajó das Águas, Breves é influenciada pelas águas do rio Amazonas e enfrenta desafios ecológicos e sociais.

As imersões da **terceira edição** do **Intercâmbio Mondó** ocorrerão em dois ambientes: rural/ribeirinho e urbano. Essa diversidade permitirá aos voluntários vivenciar diferentes realidades e contribuir significativamente em cada contexto. A seguir, serão apresentadas as duas comunidades ribeirinhas onde o intercâmbio se realizará, cada uma oferecendo um cenário único para o desenvolvimento das atividades propostas.





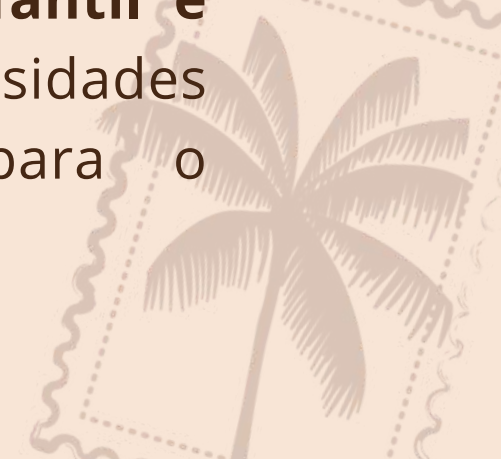
Intercâmbio Mondó

JULHO • 2025

● COMUNIDADE SÃO PEDRO

A **Comunidade São Pedro**, localizada no município de Breves, na Ilha do Marajó, Estado do Pará, é composta por aproximadamente **40 famílias**. Situada no rio **Pararijós**, a comunidade foi formada no início dos anos 1970 por nove famílias provenientes do rio Aramã, conhecido pelos moradores como o "último reduto de Breves".

A economia se baseia predominantemente no **manejo do açaí**, na **produção agrícola**, com ênfase no cultivo de **hortaliças**, além da produção de **produtos derivados da mandioca**, como farinha e tapioca. A localidade é acessível tanto pelo rio quanto pela estrada PA-159. No âmbito educacional, destaca-se a **Escola Municipal de Ensino Fundamental São Pedro** que oferece **educação infantil e ensino fundamental**, atendendo às necessidades educacionais da comunidade e contribuindo para o desenvolvimento social e local.





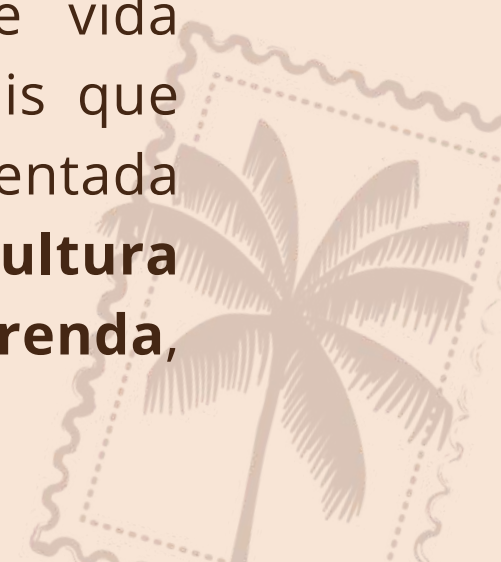
Intercâmbio Mondó

JULHO • 2025

● COMUNIDADE CORCOVADO

A **comunidade do Corcovado** é uma vila ribeirinha que surgiu por volta da década de 1930. Sua fundação está intrinsecamente ligada à importância econômica que teve para a região durante os prósperos tempos do ciclo da **borracha e da exploração madeireira**. A vila desempenhou um papel crucial no desenvolvimento econômico local, servindo como um ponto estratégico para o comércio desses recursos naturais.

O acesso à vila pode ser feito de duas maneiras: **pelo rio ou pela estrada**, dependendo das condições e do tipo de transporte utilizado, pode levar até uma hora de percurso. Atualmente, aproximadamente **66 famílias** residem na comunidade. Essas famílias mantêm um estilo de vida tradicional, preservando costumes e práticas culturais que remontam às origens da vila. A **economia local** é sustentada principalmente por atividades como a **pesca**, a **agricultura de subsistência** e **programas de transferência de renda**, refletindo uma estreita relação com o meio ambiente.



Intercâmbio Mondó

JULHO • 2025

PROPOSTA DE AGENDA NO TERRITÓRIO

	19/07 SÁB	20/07 DOM	21/07 SEG	22/07 TER	23/07 QUA	24/07 QUI
MANHÃ	Translado município de origem/Belém	Reunião de Boas-Vindas - Alinhamento geral	Visitas na área rural/ribeirinha	Ações de voluntariado	Ações de voluntariado	Ações de voluntariado
TARDE	Translado município de origem/Belém	Almoço e tarde de integração	Visitas na área urbana	Ações de voluntariado	Ações de voluntariado	Reunião de fechamento das atividades
NOITE	Translado Belém - Breves (navio)	Descanso	Jantar temático	Descanso	Descanso	Retorno a Belém

***Observação** O cronograma acima é passível de alteração por parte da organização do Afluir, mediante aviso prévio.

Intercâmbio Mondó

JULHO • 2025

CRONOGRAMA DO CHAMAMENTO*

26/03: Início das inscrições

31/03: Live tira-dúvidas

11/04: Fim do prazo para as inscrições

17/04: Divulgação dos selecionados – 1º Chamada

23/04: Live Próximos Passos

02/05: Pagamento da primeira parcela

07/05: Divulgação dos selecionados – 2º Chamada

Preparação

16/05: Primeiro encontro virtual – Intercâmbio Mondó

30/05: Segundo encontro virtual – Entrega dos Projetos

09/06: Treinamento virtual para os voluntários

19/07: Início do Intercâmbio Mondó

***Observação:** As datas acima são passíveis de alteração por parte da organização do Afluir, mediante aviso prévio.

REDE
MONDÔ



AFLUIR

PROGRAMA DE
VOLUNTARIADO

**CONHEÇA O PERFIL DOS
VOLUNTÁRIOS DEMANDADOS
PARA ESTA MISSÃO**

REDE
MONDÔ

★ ABRINDO CAMINHOS PARA A TRANSFORMAÇÃO ★

● DIMENSÃO EDUCAÇÃO

A **Rede Mondó** acredita na educação como uma transformadora do contexto social e fomentadora do protagonismo das pessoas.

Com a vivência no território e a escuta dos breveses, ficou evidente que a população também alimenta o mesmo ideal, mas há um caminho com muitas barreiras a serem superadas. Para vencê-las, nosso propósito é estabelecer a escola como uma plataforma de solução social, econômica, ambiental e cultural da comunidade por meio de soluções sociais inovadoras e colaborativas.



● DIMENSÃO EDUCAÇÃO

VAGAS ABERTAS

- **Contação de Histórias e Expressão Criativa:** realização de oficinas para formar multiplicadores em contação de histórias. Objetiva estimular a imaginação e o desenvolvimento da linguagem por meio de narrativas lúdicas e interativas; explorar diferentes formas de contar histórias; fortalecer a comunicação, a criatividade e o interesse pela leitura.
- **Construindo Sonhos - Oficinas de projetos de Vida:** orientar e capacitar os participantes na elaboração de um plano pessoal e profissional, ajudando-os a definir metas e estratégias para alcançar seus objetivos de vida.
- **Alfabetização e Letramento - Meu Nome e Minha História:** neste eixo, tem-se como público-alvo **adultos não alfabetizados**, incentivando a alfabetização inicial por meio da escrita do próprio nome e do compartilhamento de histórias pessoais. Os participantes desenvolverão o reconhecimento e a escrita das letras, promovendo a autoconfiança, a valorização de sua identidade e o fortalecimento de sua inclusão social.

PRÉ-REQUISITOS

- Graduado ou graduando em **pedagogia, psicologia, licenciaturas, desenvolvedores de jogos educacionais** ou **áreas relacionadas à educação;**
- Ter conhecimento básico sobre os **componentes curriculares da Educação Básica;**
- **Professores com experiência prévia** em sala de aula ou em projetos educacionais;
- E **demais profissionais** que atuem com o **foco nos temas abordados** em cada vaga.

Intercâmbio Mondó

JULHO • 2025

● DIMENSÃO SAÚDE

Conhecer o **Arquipélago do Marajó** é se deparar com a realidade distante não apenas geograficamente, mas em acesso a direitos básicos, a começar pela Saúde.

Os índices são alarmantes e a escuta que a **Rede Mondó** fez com a população mostrou que a carência vai além do que os números expressam. Entre os breveses, há a consciência de que a dificuldade no acesso à Saúde e no que é disponibilizado à população tem impacto direto no desempenho escolar e os distanciam ainda mais de uma vida com qualidade.

Nossa atuação nesta dimensão busca, por meio do ambiente escolar, estabelecer ações que visam reduzir os impactos e as consequências que falta de acesso à Saúde provoca no desempenho dos estudantes.



● DIMENSÃO SAÚDE

VAGAS ABERTAS

- **Saúde Bucal: Técnicas e Importância da Profilaxia Dental:** Realização de atendimentos odontológicos para a população, além de palestras preventivas sobre higiene bucal.
- **Prevenção de ISTs e Cuidados com a Saúde Íntima:** Capacitar os participantes para a prevenção de Infecções Sexualmente Transmissíveis (ISTs) e promover a saúde íntima, abordando higiene, hábitos de autocuidado e práticas seguras para o bem-estar sexual. A oficina visa desmistificar tabus e incentivar o acesso à informação de forma clara e acessível.
- **Movimento e Saúde – Mexa-se para uma Vida Melhor:** incentivar a prática de atividades físicas de forma lúdica e acessível. Com alongamento, circuito de agilidade, equilíbrio e força, além de dança e desafios, promover o bem-estar e a adoção de hábitos saudáveis de maneira divertida e dinâmica. Ademais, **promover atendimentos de fisioterapia**, proporcionando avaliações individualizadas, orientações posturais e intervenções específicas para prevenir e tratar desconfortos musculoesqueléticos

PRÉ-REQUISITOS

- *Graduado ou graduando em **Medicina**;*
- *Graduado ou graduando em **Fisioterapia**;*
- *Graduado ou graduando em **Dentista**;*
- *Graduado ou graduando em **Educação física**;*
- *Graduado ou graduando em **Enfermagem**;*
- **E demais profissionais** que atuem **com o foco nos temas abordados** em cada vaga.



Intercâmbio Mondó

JULHO • 2025

● DIMENSÃO DESENVOLVIMENTO ECONÔMICO

Diante da imersão no território, ficaram evidentes os desafios enfrentados quanto ao acesso à renda, seja por políticas públicas ou geração própria (empreendedorismo e empregabilidade), e os impactos causados pela escassez de recursos, como insegurança alimentar e na evasão escolar dos alunos (em especial os que vivem no campo).

Pensando em reduzir o impacto da falta de renda na educação das crianças e jovens, a **Rede Mondó** fomenta, a partir do ambiente escolar, a autonomia financeira e social como parte do desenvolvimento local para o enfrentamento da vulnerabilidade social.



● DIMENSÃO DESENVOLVIMENTO ECONÔMICO

VAGAS ABERTAS

- **Mãos Criativas – Artesanato Sustentável e Personalizado:** Capacitar os participantes em diversas técnicas artesanais, promovendo criatividade, sustentabilidade e a possibilidade de geração de renda. Oferecer aprendizado prático em crochê, customização de sandálias, ecodesign, macramê, produção de velas e sabonetes, bijuterias ou personalização de materiais.
- **Criação de Cofres Manuais e Rotina de Poupança Familiar:** incentivar hábitos financeiros saudáveis dentro do ambiente familiar. Por meio da confecção de cofres artesanais e do planejamento de uma rotina de economia, as famílias aprendem a poupar de forma simples e organizada, promovendo maior segurança financeira e controle dos gastos.
- **Produção de Conteúdos Digitais e Monetização nas Redes Sociais:** Capacitar jovens para criar, gerenciar e monetizar conteúdos digitais em redes sociais, explorando estratégias de engajamento, branding pessoal e oportunidades de renda no ambiente digital.

PRÉ-REQUISITOS

- *Graduado ou graduando* em **Gestão de Negócios, Ciências Sociais e em áreas relacionadas;**
- *Graduado ou graduando* de **Comunicação, Artes Visuais, Design, Gestão Cultural e áreas relacionadas;**
- *Conhecimento prático* em **Artesanato e técnicas artesanais.**

● DIMENSÃO MORADIA, ENERGIA E ÁGUA

Durante o processo de escuta dos moradores do município de Breves, foram registrados inúmeros relatos sobre os desafios relacionados à falta de acesso a energia e água com qualidade – o que revela uma enorme contradição, pois estamos falando do maior arquipélago fluviomarítimo do mundo, com água doce em abundância, o Marajó.

A **Rede Mondó** está empenhada em contribuir para a transformação desta realidade, estabelecendo um ecossistema de soluções inovadoras e colaborativas para os desafios sociais a partir da escola. Por isso, temos como um dos objetivos trabalhar para que o ambiente escolar se torne uma referência em infraestrutura básica, a fim de fomentar o desenvolvimento territorial e humano.






DIMENSÃO MORADIA, ENERGIA E ÁGUA

VAGAS ABERTAS

- **Hortas em Casa - Cultivando quintais produtivos:** Capacitar a comunidade a utilizar, de forma eficiente, seus espaços domésticos para a produção de alimentos, promovendo a segurança alimentar, a sustentabilidade e a autossuficiência. A oficina ensinará técnicas acessíveis para o cultivo de hortaliças, ervas e temperos, incentivando o reaproveitamento de materiais recicláveis para a construção de hortas verticais.
- **Agropecuária Sustentável para Comunidades Ribeirinhas:** Promover o fortalecimento da produção agropecuária em comunidades ribeirinhas, capacitando os moradores em técnicas sustentáveis de criação de animais como patos, galinhas e porcos, garantindo segurança alimentar, geração de renda e preservação ambiental.
- **Compostagem na Prática - Transformando Resíduos em Nutrientes:** Ensinar técnicas práticas de compostagem para transformar resíduos orgânicos em fertilizante natural, promovendo a sustentabilidade e a melhoria do solo na comunidade.



PRÉ-REQUISITOS

- **Engenheiros (as) ambientais, florestais, agrônomos, sanitarista, civil** e demais especialidade voltadas a **ciências da natureza**;
 - *Especialistas* em **sistemas agroflorestais**;
 - *Especialistas* em **hortas urbanas**;
 - **Educadores ambientais especializados no bioma amazônico**;
 - E **demais profissionais** que atuem com o **foco nos temas abordados** em cada vaga.
- 

● TEMAS TRANSVERSAIS

VAGAS ABERTAS

- **Amostra de Cinema e Cultura - Narrativas Visuais que transformam:** utilização do cinema como uma ferramenta educativa para sensibilizar e engajar a comunidade escolar, promovendo a conscientização e a transformação social.
- **Letramento Digital - Uso Eficiente do Celular:** ensinar o uso eficiente do celular, capacitando os participantes a utilizarem dispositivos móveis para comunicação, estudo e acesso a serviços digitais. A formação é voltada para pessoas que desejam aprender desde o básico, como criar contas e configurar o aparelho, até a utilização de aplicativos essenciais no dia a dia.
- **Expressão e Oratória:** Desenvolver a habilidade de comunicação verbal e não verbal dos jovens, incentivando a autoconfiança, a argumentação clara e a capacidade de se expressar de forma persuasiva e cativante em diferentes contextos, como apresentações, debates e mídias digitais.

PRÉ-REQUISITOS

- Áreas dentro das **Ciências Sociais e Humanas;**
- Áreas de **Comunicação e Tecnologia.**



Nas vagas transversais, a abordagem virtual também emerge como uma solução dinâmica e eficaz.

Neste modelo, o voluntário, por meio de capacitação on-line, oferece instruções para os integrantes comunidade, enquanto assistem coletivamente em um telão instalado *in loco*.

Esta modalidade proporciona facilidade e acessibilidade, eliminando barreiras geográficas e permitindo que um maior número de pessoas participe da capacitação.



● DOAÇÕES QUE **TRANSFORMAM**

Estamos iniciando uma **nova etapa** do nosso programa de Voluntariado neste Edital e contamos com você para fortalecer essa iniciativa! Para garantir o impacto de nossas ações, estamos mobilizando **voluntários para arrecadar insumos destinados às comunidades.**

📌 O que arrecadar?

- **Kits de higiene bucal** – Escova de dentes, creme dental e fio dental para promover a saúde bucal da população;
- **Medicamentos de uso comum** – Itens como analgésicos, antitérmicos e anti-inflamatórios, conforme as necessidades das unidades de saúde.

Para incentivar essa mobilização, os voluntários que arrecadarem o maior volume de doações serão premiados pelo seu engajamento e dedicação. Além disso, caso a arrecadação atinja um volume significativo, a Rede Mondó se responsabilizará pelo custeio do frete para o transporte dos insumos, garantindo que todas as doações cheguem ao destino de forma segura e eficiente.

Fique ligado na abertura dessa campanha. Vamos unir **forças** para fazer a **diferença!** E os nossos voluntários presenciais vão ter um grande momento de entrega de todo o material arrecadado para a comunidade.

● VALORES E PAGAMENTO

O valor do Intercâmbio Mondó, por voluntário, está dividido em duas categorias, **a depender da opção de acomodação no traslado de navio:**

Na categoria **acomodação suíte**, o valor total é de

R\$ 2.725,50

Na categoria de **acomodação rede**, o valor total é de

R\$ 2.196,50

- ★ O pagamento pode ser realizado em até **três parcelas**, podendo ser **via pix, boleto bancário e cartão de crédito**;
- ★ Vale ressaltar que é necessário trazer um **cobertor** para ambas as acomodações. No caso da segunda categoria, também é **indispensável** trazer uma **rede para dormir**;
- ★ Em caso de desistência injustificada até a data de **03/06**, **será reembolsado o valor de 80% pago pelo voluntário**;
- ★ Para os voluntários residentes em Breves, **não haverá** custos de logística, alimentação ou hospedagem.

Intercâmbio Mondó

JULHO • 2025

O QUE INCLUI:

- Translado Belém-Breves de navio*;
- Hospedagem em quarto **triplo**** durante os dias de imersão;
- Alimentação (café, almoço e jantar);
- Transporte para os locais das atividades previstas no cronograma do **Intercâmbio Mondó**;
- Translado Breves-Belém de navio;
- Kit-Voluntário - fornecido pela **Rede Mondó**.

* Os valores do investimento variam de acordo com a acomodação escolhida.

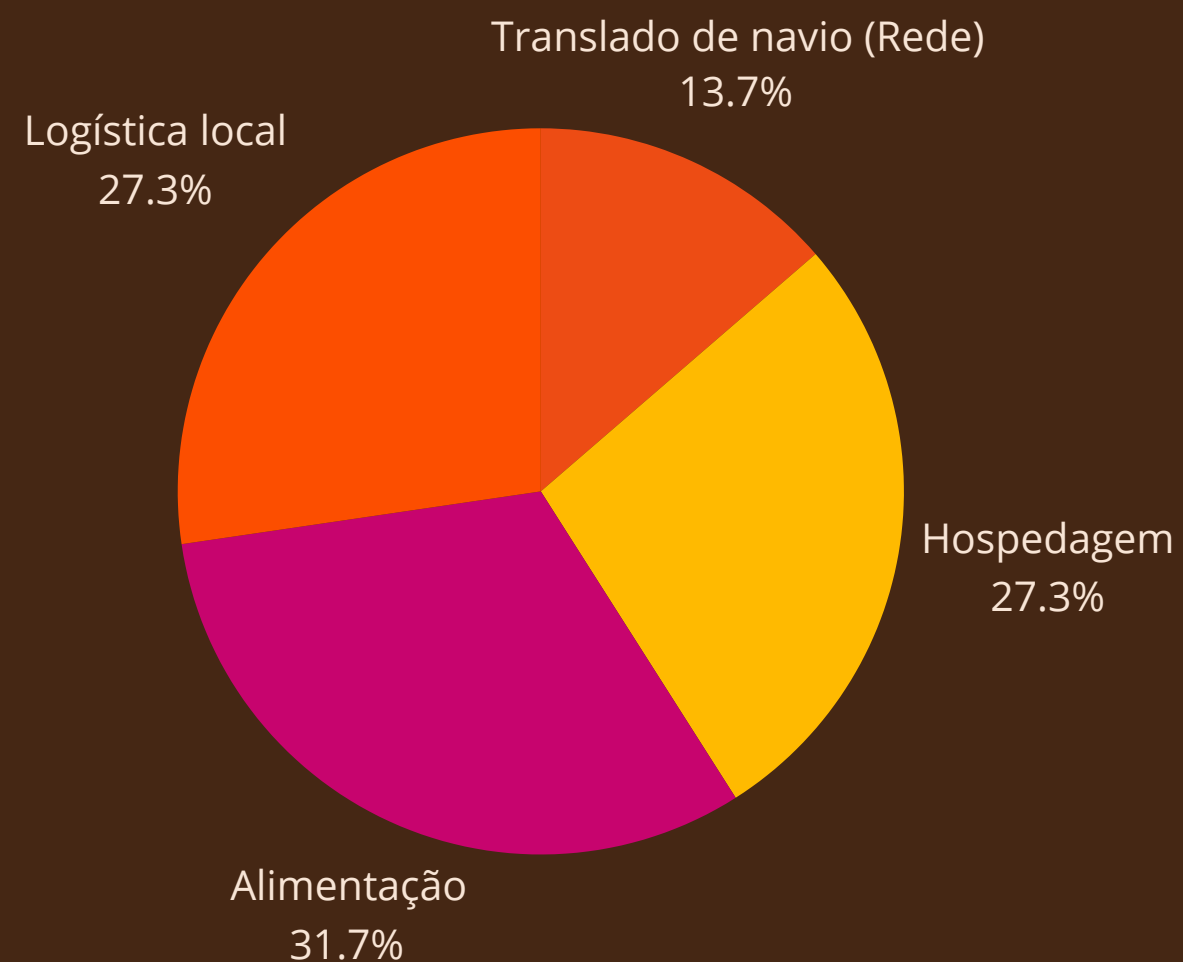
** Caso o voluntário opte por acomodação individual deverá comunicar à nossa equipe e será cobrado um valor adicional pelo *upgrade*.

O QUE NÃO INCLUI:

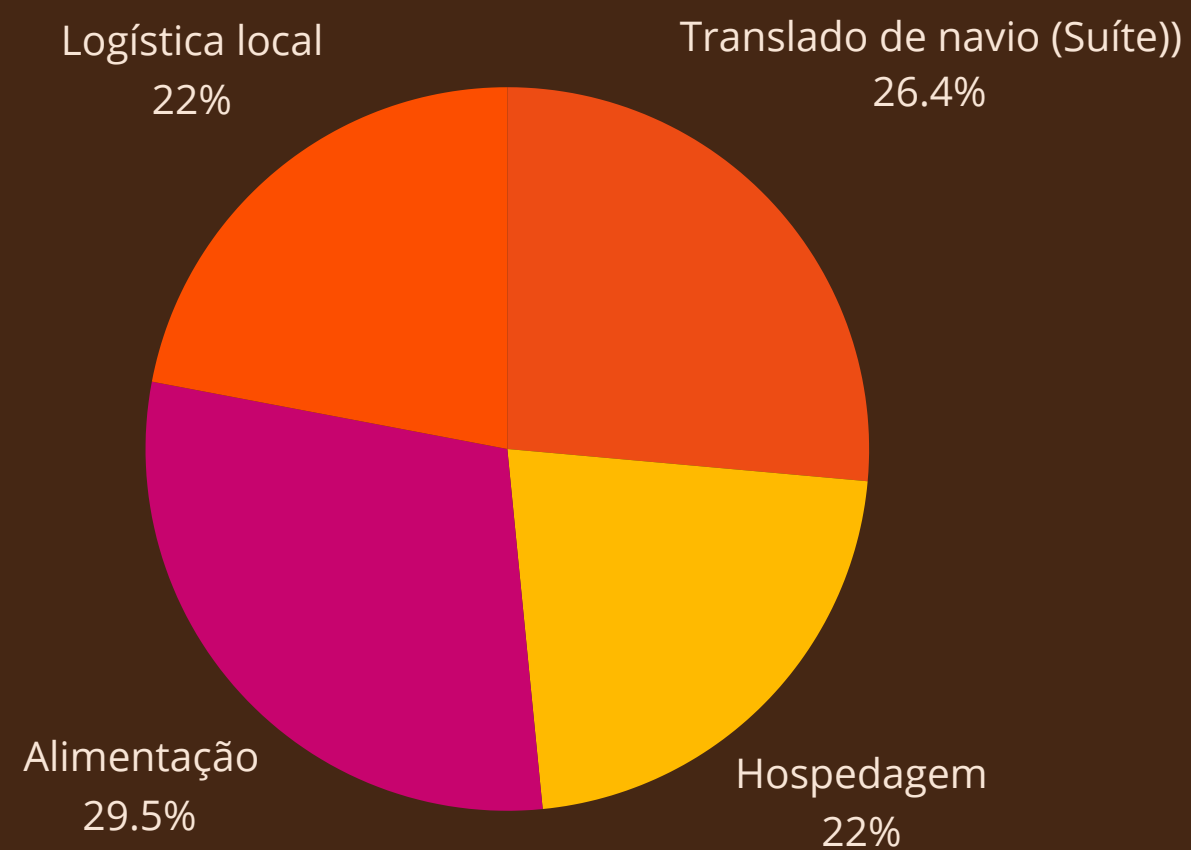
- Translado da cidade de origem do voluntário para Belém;
- Refeições durante os translados Belém-Breves, Breves-Belém;
- Bebidas alcoólicas;
- Compras pessoais;
- Utilização de qualquer tipo de transporte fora do período das atividades

IMPORTANTE: A **Rede Mondó** não fica com nenhum valor de taxa de administração. Todo o recurso é revertido para pagamento dos serviços de logística, hospedagem e alimentação do voluntário!

SAIBA PARA ONDE VAI O SEU DINHEIRO



★ Opção de acomodação Rede - Navio



★ Opção de acomodação Suite - Navio

Intercâmbio Mondó

JULHO • 2025

PRÓXIMOS

PASSOS

01 Escolha sua área de atuação!

02 Participe da Live Tira Dúvidas: [Meet](#)  CLIQUE AQUI

03 Se inscreva no link: [Vagas abertas](#)  CLIQUE AQUI

04 Entre em contato com nosso time para tirar dúvidas: [Nosso WhatsApp](#)  CLIQUE AQUI

Ser voluntário(a) é uma jornada de trocas incríveis!

Compartilhamos experiências, conhecimentos e, acima de tudo, expandimos nossa compreensão do mundo conhecendo outras realidades. **Depois dessas trocas, dificilmente voltamos os mesmos.**

Em uma época na qual o mundo inteiro tem voltado os olhos para o bioma amazônico, este é um momento crucial para os cidadãos brasileiros se apropriarem dessa causa em defesa deste tesouro nacional tão importante para a manutenção climática de todo o planeta.

O Afluir oferece aos voluntários a oportunidade de mergulhar na realidade da floresta e conhecer a realidade de quem vive sob as árvores.





**Somos Amazônia,
somos em rede,
somos Mondó.**

Escaneie o QR CODE ao lado e conheça mais sobre nossa atuação no Marajó. Siga-nos nas redes sociais e faça parte desta rede de apoio que sustenta nossos esforços e fortalece nossa comunidade. Trabalhando em rede, podemos desencadear uma poderosa transformação de vidas na Amazônia.



    — @redemondo

www.institutomondo.com.br

REDE MONDÔ

AFLUIR

PROGRAMA DE VOLUNTARIADO

REALIZAÇÃO:



PARCERIA ESTRATÉGICA:



PARCERIA TÉCNICA:



PARCERIA DE EXECUÇÃO:



PARCERIA INSTITUCIONAL:

